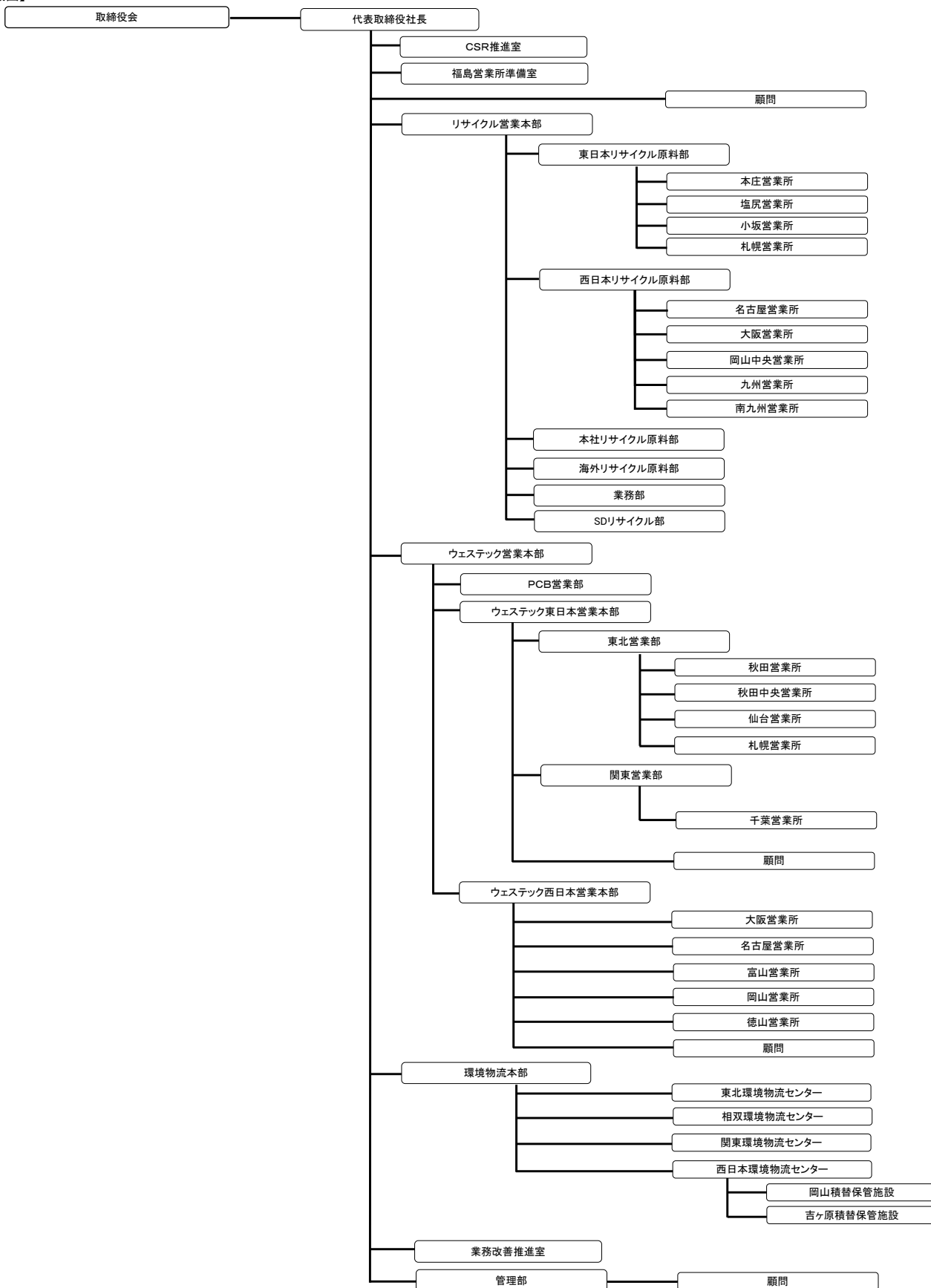


【組織図】



	CSR 推進室	福島 営業所 準備室	リサイクル 営業本部	東日本 リサイクル 原料部	西日本 リサイクル 原料部	本社 リサイクル 原料部	海外 リサイクル 原料部	業務部	SD リサイクル部	ウェステック 営業本 部	PCB 営業部	ウェステック 東日本 営業本部	東北 営業部	関東 営業部	ウェステック 西日本 営業本部	環境物流 本部	東北環境 物流センタ-	相双環境 物流センタ-	関東環境 物流センタ-	西日本環境 物流センタ-	管理部	業務改善 推進室	総計
正社員	4	(2)★	5	12	10	4	4	2	6	3	1	1	16	22	29	3	10	3	7	20	4	1(18)★	167
契約社員 派遣社員 アルバイト	1	(0)★	0	1	2	1	0	3	2	0	1	0	3	7	9	1	4	2	7	6	3	(0)★	53
計	5	(2)★	5	13	12	5	4	5	8	3	2	1	19	29	38	4	14	5	14	26	7	1(18)★	220

★( )の数字は他部署兼務者のみ  
※兼務職員は主たる部門に計上。役員・顧問は除く。