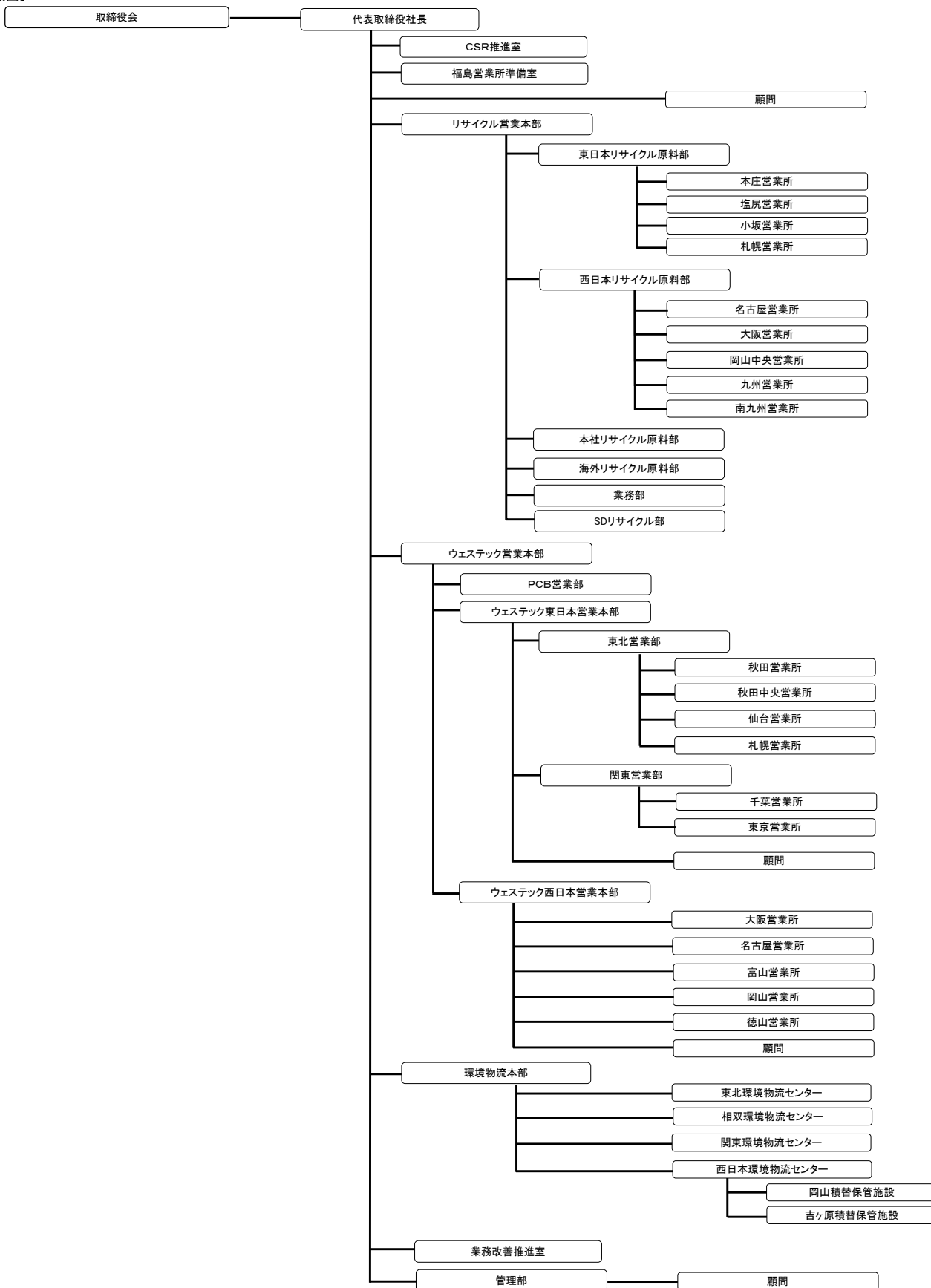


【組織図】



	CSR推進室	福島営業所準備室	リサイクル営業本部	東日本リサイクル原料部	西日本リサイクル原料部	本社リサイクル原料部	海外リサイクル原料部	業務部	SDリサイクル部	ウェステック営業本部	PCB営業部	ウェステック東日本営業本部	東北営業部	関東営業部	ウェステック西日本営業本部	環境物流本部	東北環境物流センター	相双環境物流センター	関東環境物流センター	西日本環境物流センター	管理部	業務改善推進室	総計
正社員	4	(2)★	5	12	10	4	4	2	5	4	1	1	16	24	29	3	10	3	7	19	4	1(18)★	168
契約社員 派遣社員 アルバイト	1	(0)★	0	1	2	1	0	3	2	0	1	0	3	7	8	1	4	2	7	7	3	(0)★	53
計	5	(2)★	5	13	12	5	4	5	7	4	2	1	19	31	37	4	14	5	14	26	7	1(18)★	221

★()の数字は他部署兼務者のみ

※兼務職員は主たる部門に計上。役員・顧問は除く。