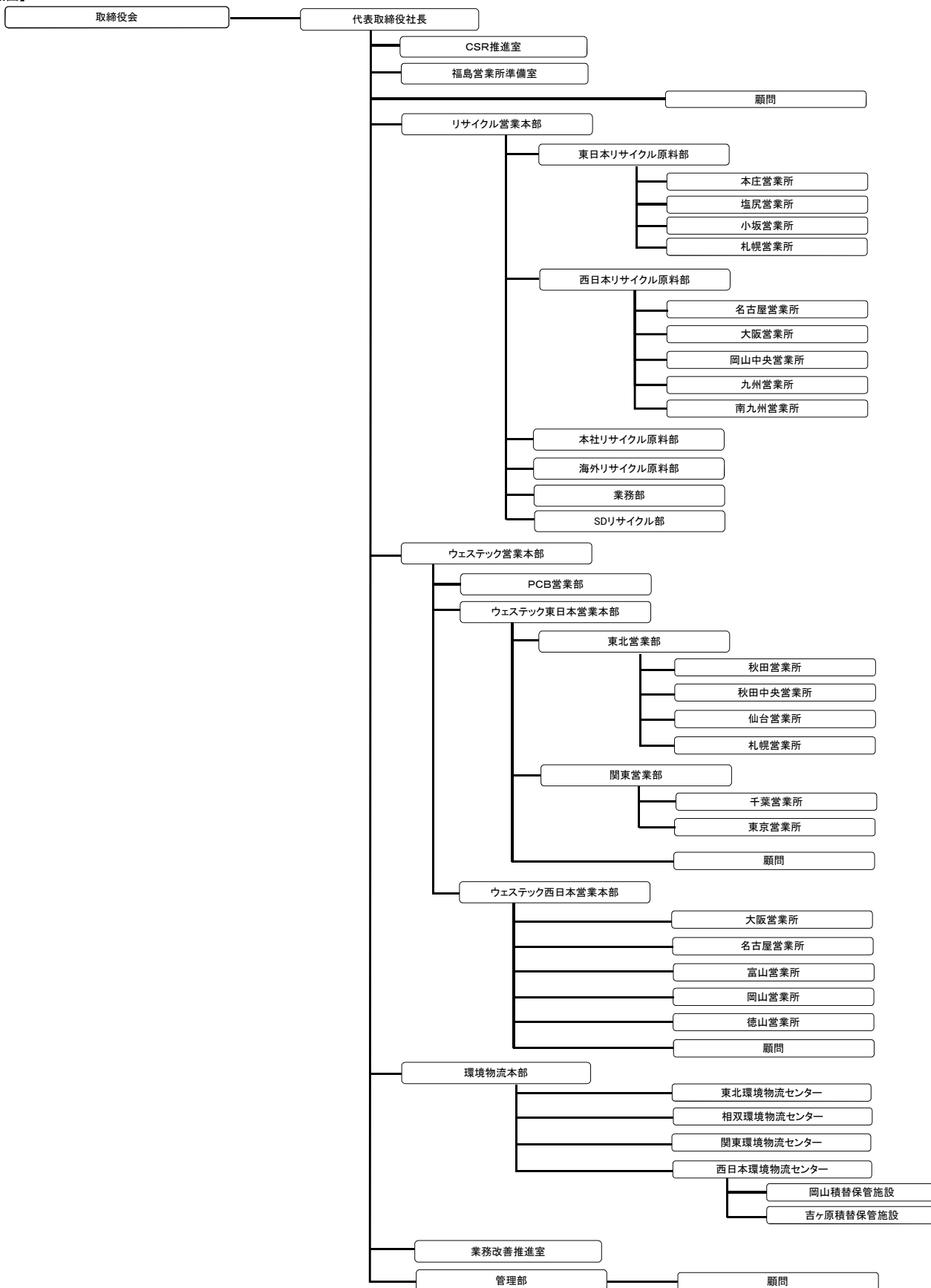


【組織図】



	CSR推進室	福島営業所準備室	リサイクル営業本部	東日本リサイクル原料部	西日本リサイクル原料部	本社リサイクル原料部	海外リサイクル原料部	業務部	SDリサイクル部	ウェステック営業本部	PCB営業部	ウェステック東日本営業本部	東北営業部	関東営業部	ウェステック西日本営業本部	環境物流本部	東北環境物流センター	相双環境物流センター	関東環境物流センター	西日本環境物流センター	管理部	業務改善推進室	総計
正社員	4	(2)★	4	12	10	5	4	2	5	3	1	1	16	24	24	2	11	3	6	18	5	1(18)★	161
契約社員 派遣社員 アルバイト	1	(0)★	0	2	2	1	0	3	2	0	1	0	4	8	12	0	2	3	7	7	2	(0)★	57
計	5	(2)★	4	14	12	6	4	5	7	3	2	1	20	32	36	2	13	6	13	25	7	(17)★	218

★( )の数字は他部署兼務者のみ  
※兼務職員は主たる部門に計上。役員・顧問は除く。